

PROGES V24

Nouvelle version

The screenshot displays the PROGES V24 software interface. At the top, the title bar reads "PROGES - Module FABRICATION". Below this, the main window features a header with the text "© PROGES 1984-2019" and "Programmes PROGES" in large blue letters. A red "Abandon" button is located in the top right corner. The main area contains six blue buttons: "Planning", "Devis Technique", "Fabrication", "Production", "Base de Données Paramétrages", and "Calcul Inertie". Below these buttons, a window titled "Paramètres par défaut pour l'utilisateur" is open, showing the user name "Patrice". This window has three tabs: "Note", "Coloris / Affaires / Concepteur", and "Numérotation automatique". The "Note" tab is active, displaying an "Information :" label and a large empty text box. A "Modifier" button with a pencil icon is positioned to the right of the text box.

Toutes les bibliothèques techniques, tarifaires et paramétrages entreprise des versions PROGES antérieures (depuis la V19) sont récupérées, toutefois les nouvelles fonctions liées aux nouveaux paramétrages ne seront accessibles qu'après modification des bibliothèques, les nouvelles fonctions liées à l'utilisation sont disponibles immédiatement.

L'acquisition de la version 24 prolonge votre assistance et maintenance téléphonique gratuitement pour une durée de 2 ans ou tant que la version 24 sera commercialisée.

IMPORTANT : Si votre acquisition ou mise à jour du logiciel PROGES date de plus de 2 ans, vous ne pouvez plus prétendre à bénéficier d'une assistance ou maintenance PROGES

La version 24 peut aller chercher n'importe quelle affaire d'une version antérieure (depuis la V19) sans avoir eu besoin de l'archiver.

Les bibliothèques V24 sont spécifiques à cette version et ne peuvent pas être utilisées sur une version antérieure.

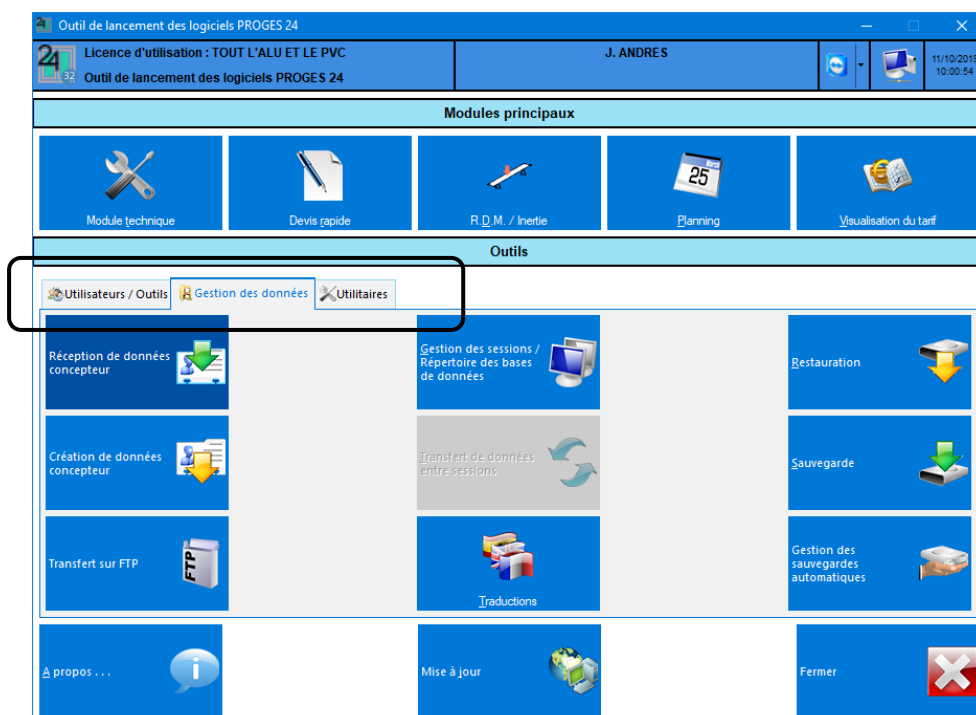
Sur le bureau il y a toujours 3 icônes :

Programmes PROGES V24, Module Technique V24 et assistance Teamviewer

Un clic sur l'icône Module Technique lance le logiciel

Un clic sur l'icône Programmes PROGES V24 vous donne accès à toutes les fonctions du logiciel PROGES

Nouveaux onglets avec de nouvelles fonctions



Principales nouveautés de la version 24 par rapport à la version 23

ATTENTION : Vous ne trouverez ici que les améliorations de la V23 vers la V24. L'ensemble des informations ci-dessous s'adressent uniquement aux utilisateurs PROGES version 23

Nous ne pouvons ici vous donner toutes les nouvelles fonctions, ni ne pouvons vous commenter toutes les pages écran que nous avons amélioré, uniformisées pour vous rendre l'utilisation des programmes PROGES plus agréable et fonctionnelle.

Nombreuses sont les améliorations par suite des remarques que vous nous avez faites. Elles sont si nombreuses que nous ne pouvons pas vous les détailler.

Pré requis :

- Arrêt du support des versions antérieures à Windows 7.
- Support de : Windows 7, Windows 8, Windows 10, Windows server 2008, Windows server 2012, Windows server 2016, Windows server 2019.
- Connexion internet nécessaire.

Informations :

- Programmes disponibles en version 32 ou 64 bits.
- Mise à jour automatique des options du logiciel. Exemple : si vous rajoutez un module complémentaire, le logiciel va récupérer de manière automatique la nouvelle configuration. Une seule condition, avoir accès à Internet sans aucun bridage.
- La partie Base de données / Paramétrage a été déplacée dans un module séparé. Il devient alors possible de pouvoir modifier un paramétrage quelconque sans quitter la saisie d'une affaire ou d'un châssis.

AMELIORATIONS DES BASES DE DONNEES

Toutes ces améliorations seront utilisées sur les FABRICATIONS, DEVIS et exports vers les machines numériques.

1. Pouvoir calculer un usinage en fonction du coloris : Tous coloris, coloris clairs, coloris sombres
2. Possibilité d'avoir plusieurs positions de profil pour un même usinage : Montant droit, Montant Gauche, Montant central1, Montant central 2. Cela permet de limiter le nombre d'usinages dans certains cas
3. Possibilité de filtrer les usinages robots suivant leur type (tous, principal, groupes quinconce) pour permettre une meilleure sélection.
4. Options d'affichage : Pouvoir rendre visible ou invisible une ligne de l'option Le choix à proposer par défaut peut être personnalisé. Ces deux possibilités sont personnelles à l'entreprise et ne sont donc pas modifiées lors d'une mise à jour des bases de données.
5. Meilleure présentation de la gestion des polices d'impression avec un regroupement suivant le type d'informations : Entête, destinataire, présentation documents, factures, etc.
6. Le paramétrage de l'édition des listes de coupe et de mise en barre de l'optimisation peut être global (comme dans les anciennes versions) ou spécifique à chaque type de machine.
7. Chaque machine pourra avoir sa longueur de barre minimum pour optimisation
8. Châssis composés : possibilité d'avoir des débits de seuils différents en fonction des profils à gauche ou à droite.
9. Châssis composés : Possibilité d'avoir des débits de renforts verticaux différents sur dormants 4 cotés ou 3 cotés avec seuil
10. Nouveau type usinage : Vissage renfort par entraxe. Ce qui évite de saisir un usinage avec des plages de longueur
11. Dans les options Dxxx, Cxxx, Sxxx, Pxxx rajout de conditions d'exécution.

12. Augmentation du nombre de conditions (en fonction de l'utilisation de la formule, châssis, structures, usinages, options) :
 - Sens d'ouverture droite ou gauche
 - Rechercher une longueur de profilé
 - Coloris de type bi coloration
 - Rechercher la quantité d'un accessoire
 - Tester la couleur du fournisseur
 - Sens du profil dans le composé (horizontal, vertical, incliné)
 - Cadre dormant 3 ou 4 côtés
 - Ouverture extérieure
 - Grille de prix Volet Roulant
 - Châssis avec traverse intermédiaire
 - Châssis avec montant intermédiaire
13. Possibilité, dans les châssis, structures et options, d'accéder directement au lien DAO (Création ou modification) du code concerné.
14. Possibilité, dans les châssis et structures, d'accéder aux options pour modification.
15. Depuis les châssis, structures et options contenant des usinages, pouvoir modifier directement les usinages.
16. Dans les châssis structures et options, il existe un nouveau commentaire (Crémone sous poignée, au-dessus de la poignée etc..) qui sera imprimé sous la désignation de l'article.
17. Dans les grilles de prix, onglet personnel « A éditer sur devis O/N » qui viendra se renseigner de manière automatique pendant la saisie.
18. Sur les croquis de châssis standards et composés pouvoir avoir la cote hors tout sur le croquis ou dos de dormant (paramétrage des fiches de fabrication)
19. Dans le tarif, pour les profilés, pouvoir modifier la désignation de l'article pour les fiches de fabrication (onglet personnel)
20. Dans les remplissages, pouvoir déclarer que le prix à 0 € est volontaire, il n'y aura alors plus de message d'erreur concernant le prix à zéro dans les devis, factures et prix de revient.
21. Prise en compte du numéro de version du tarif dans la fiche fournisseur, de manière à ne pas faire systématiquement des archivages tarif si le tarif lui n'a pas changé lors de réception de bases de données concepteur.
22. Dans la gestion des coloris entreprise, le contenu du coloris sélectionné est affiché à droite de la table
23. Dans le paramétrage des débits des profils des châssis, saisie directe des jeux gauche, droit, haut et bas au lieu du total
24. Déplacement des lignes de calcul dans les structures plus simple.
25. Déplacement des lignes de calcul dans les châssis plus simple.

26. Amélioration des croquis élargisseurs (horizontal filant ou vertical filant) avec prise en compte dans le LIENDAO avec le cumul des élargisseurs
27. Amélioration des croquis galandages au niveau des couvre joints.
28. Le bouton « supprimer » a été isolé dans tous les menus.
29. Codes structures : augmentation du nombre d'assemblages Autorisés/Interdits
30. Croquis soufflet avec 2 loqueteaux.
31. Possibilité de ne pas faire apparaître les paumelles ou les fiches sur les châssis extérieurs (paramétrage dans la partie fiches de fabrication)
32. Amélioration des croquis des fenêtres avec VR.
33. Croquis de poignée pour soufflet (à droite ou à gauche).
34. Lors de la modification du contenu des châssis, structures et options, on revient se positionner sur la ligne sélectionnée précédemment.
35. Nouveaux CHASSIS XXL (2 châssis en fait). Un châssis est contrôlé sur les dimensions (nouvelle formule), et sur son poids (réel de l'ouvrant), si le châssis n'est pas conforme, il est remplacé par un autre châssis plus performant (meilleure inertie, meilleurs renforts) qui à nouveau est contrôlé de la même manière, si ce dernier châssis est non conforme, le châssis peut être refusé ou accepté suivant le paramétrage.
36. Nouveau cadre soudé 3 cotés avec seuil (pour une meilleure gestion avec les soudeuses numériques)
37. Croquis de coulissants avec parcloses ou symboles de frappe.
38. Lors de la mise à jour des bases de données, l'archivage tarif ne se fait que si la version du tarif a été modifiée
39. Nouveau prix de petit bois dans le vitrage : prix à l'unité uniquement pour montant ou traverse
40. Copie d'un châssis défini (standard ou composé) d'un concepteur à un autre en conservant le contenu identique.
41. Pour les coloris de type bi-coloration, il existe la possibilité d'indiquer quels sont les coloris disponibles pour les faces A et B. Lors de l'utilisation, seuls les coloris disponibles apparaîtront.
42. Historique manuel des modifications des bases de données
43. Dans l'ossature des composés, possibilité d'indiquer si une structure est incompatible avec certaines références de profilés
44. Pouvoir forcer la couleur d'un article suivant la couleur calculée

45. Les références internes XXXXXXXXXXXXXJB, XXXXXXXXXXXXXJH, XXXXXXXXXXXXXJG, XXXXXXXXXXXXXJD peuvent être utilisées avec des options d'affichage afin d'éviter de créer plusieurs configurations de châssis jeux

46. Nouveaux types de profils :

- Capot ALU Dormant
- Capot ALU Ouvrant
- Capot ALU Traverse
- Capot ALU Montant
- Elargisseur Extérieur Dormant
- Elargisseur Intérieur Dormant
- Elargisseur Ouvrant

47. Modification du calcul des joints : Lors de la conversion, si la division n'est pas renseignée, celle-ci est mise à 1. Dans le cas où un paramétrage nécessite une longueur de joint fixe, il suffit de mettre la division à 0 et d'indiquer une longueur sur le débit

48. Le taux de surcharge matière peut être appliqué en global ou par coloris dans les familles tarif

AMELIORATIONS DU MODULE FABRICATION

(Certaines améliorations sont également valables pour le module DEVIS)

1. Pour les commandes des profilés bi colorations l'aspect du laquage face A et face B pourront être différents.
2. En multipostes, dans la fenêtre de sélection d'affaire, il y a un nouveau filtre qui permet de ne voir que ses affaires ou toutes les affaires.
3. Le paramétrage des étiquettes profils après le transfert et l'édition des étiquettes profils après optimisation sont le même.
4. Sur les fiches de Fabrication avoir une colonne indiquant si le profil est Usiné (paramétrage des fiches de fabrication).
5. Dans l'optimisation, le classement des morceaux identiques se fait par affaire et repère.
6. Pouvoir n'éditer que les usinages d'un concepteur donné, saut de page à chaque repère.
7. Les bulles d'information des châssis, structures et options sont visibles lors du survol de la ligne et non plus en cliquant sur la bulle d'information.
8. Lorsqu'une affaire est gagnée, pouvoir donner une date d'optimisation.
9. Lors du lancement du module optimisation pouvoir sélectionner ses affaires entre 2 dates.
10. Sur les BL et ARC rajout de l'édition graphique cotée Oui/Non.
11. Si un châssis n'a pas de calcul de remplissage, suppression de l'information vitrage sur la fiche de fabrication.
12. Dans la gestion des commandes la suppression de lignes articles se fait par sélecteurs, puis validation.
13. Amélioration des éditions commande vitrage avec édition graphique pour éviter des pages blanches.
14. Indication permanente si un des articles en stock est inférieur à la sécurité (petite icône en haut à droite)
15. Châssis 2 à 6 vantaux avec petits bois
Modification d'un vantail puis copier-coller vers les autres vantaux.
16. Gestion des chariots/casiers rajout d'un libellé pour éviter les numéros de casier et numéros de chariots
17. Mise en place des jeux hauts, bas, gauches et droits dans les caractéristiques de l'affaire, qui se reporteront automatiquement dans tous les postes de l'affaire.
18. Pouvoir sortir l'édition graphique des châssis lors de l'édition de l'optimisation.

19. A la fin du calcul d'un châssis/affaire, il y a une vérification et affichage des articles qui ne sont plus commercialisés.
20. Saisie de la cote hauteur poignée soit depuis la cote FFQ, soit depuis l'extérieur du vantail. Pouvoir afficher l'une ou l'autre sur les devis, fiches de fabrication, croquis, etc.
21. Meilleure interception des erreurs lors des calculs des châssis et optimisations avec affichage des erreurs.
22. Calcul du débit d'un profil sur une plage : possibilité d'arrondir au mm inférieur ou supérieur (paramétrage dans la fiche article)
23. Pouvoir gérer plusieurs centres d'usinage et leur attribuer les usinages correspondants pour le même type de machine.
24. Attribution possible des chariots et casiers à un fournisseur ou à tous
25. A l'optimisation, pouvoir forcer par références la longueur de barre à utiliser parmi le choix proposé par le gammiste.
26. Enregistrement rapide du stock à la suite d'un inventaire.

AMELIORATIONS DU MODULE DEVIS TECHNIQUE

1. Le % d'acompte est enregistré dans la fiche client, qui sera utilisé dans les devis.
2. Texte et montant fixe rajouté dans le devis après la TVA, prévu dans le paramétrage général et modifiable dans le devis.
3. Possibilité de frais de port sur les devis calculé automatiquement en fonction du montant H.T. et en fonction de la zone de livraison
4. Pouvoir faire un mailing publicitaire par mail en utilisant les adresses mail du fichier client.
5. Edition du Chiffre d'affaires H.T (par TVA) et cumuls
6. Export/Import du stock sur Excel.
7. Pour les étiquettes des châssis composés, pouvoir avoir une étiquette globale ou une étiquette par châssis intérieur (choix conservé)
8. Pouvoir faire apparaitre le casier de stockage de l'article sur les fiches de fabrication, quincaillerie ou optimisation.
9. Pouvoir saisir le casier de stockage de l'article depuis le tarif (bouton stock)
10. Sur une affaire avoir la possibilité d'indiquer plusieurs adresses en plus de celle du client : livraison, chantier, pour les ARC et facturation.
11. Edition des châssis composés (devis, factures...) les côtes des châssis intérieurs aux axes ou aux côtes calculées (paramétrage)
12. Lors de l'édition des devis, ARC, factures, pouvoir joindre un fichier PDF en fin de document (conditions, garanties, attestation de TVA réduite etc...)
13. Pouvoir imprimer l'édition graphique des postes sur les accusés de commande et les bons de livraison depuis la partie devis

AMELIORATIONS DU MODULE DEVIS RAPIDE

1. Edition du bon de livraison à partir d'un devis
2. Le % d'acompte est enregistré dans la fiche client, qui sera utilisé dans les devis.
3. Possibilité de frais de port sur les devis calculé automatiquement en fonction du montant H.T. et en fonction de la zone de livraison
4. Sur une affaire avoir la possibilité d'indiquer plusieurs adresses en plus de celle du client : livraison, chantier, pour les ARC et facturation.
5. Edition des devis, ARC, factures... Joindre un fichier PDF en fin de l'édition (conditions, garanties, attestation de TVA réduite etc...)

MODULES OPTIONNELS

Coupes automatiques des châssis

1. Paramétrer l'inversion des coupes horizontales et/ou verticales par concepteur.
2. Avoir les désignations des vitrages sur les coupes. (option activable dans les paramètres)
3. Cotation des largeurs et hauteurs de passage dans les composés.

Centres d'usinage

1. Pouvoir calculer un usinage en fonction du coloris : tous coloris, coloris clairs, coloris sombres
2. Dans l'export-import des usinages, exclusion des usinages non calculés.
3. Dans les optimisations, une colonne indique si le profilé est usiné
4. Possibilité d'extraire tous les usinages d'un châssis pour pouvoir cocher/décocher « à calculer » avec mise à jour dans le fichier des usinages
5. Utilitaire pour pouvoir cocher/décocher « à calculer » des usinages d'un concepteur, une famille, du code au code...
6. Zone commentaire dans les usinages pour avoir des informations concernant l'usinage, la page du catalogue etc. Export des usinages en tenant compte de cette zone, Import des Usinages, prise en compte de la zone « à calculer »

RAPPEL DES MODULES OPTIONNELS pour DEVIS TECHNIQUE et/ou FABRICATION :

1. Liens DAO (Génération automatique de coupes pour châssis standard et composés)
2. Calcul d'Inertie (En fonction des règles neige et vent trouver le bon profil de façade, traverse, chevrons et chéneau de véranda. En fonction du poids du vitrage trouver la bonne traverse)
3. Etiquette CE et calcul Thermique Editions des étiquettes CE des châssis et justificatifs du coefficient Uw d'une fenêtre ou ensemble composé.
4. Grille de prix dans module FABRICATION Pour pouvoir éditer des tarifs sous forme de grille.
5. Commandes numériques à la demande (Exportation vers votre tronçonneuse)
6. Gestion des Centres d'usinage (Exportation vers votre centre d'usinage)
7. Gestion des Soudeuses (Exportation vers votre soudeuse)
8. Gestion des tables à sertir (Exportation vers votre sertisseuse)
9. Gestion des Cadreuses (Exportation vers votre cadreuse)
10. Gestion des Tables à Ferrer (Exportation vers votre table à ferrer)
11. Devis interne en export fichier ASCII (Récupération du devis interne en format texte)
12. Devis en export fichier XML (Export du devis avec les textes et images en langage de programmation XML)
13. Export des données techniques fichier ASCII (Export de l'affaire, Châssis, Profils, accessoires, joints et vitrages)

Autres programmes vendus par PROGÉS :

1. Découpe1 Logiciel de découpe de panneaux (formes standards)
2. Découpe2 Logiciel de découpe de panneaux (formes quelconques)

Et surtout : LA FORMATION PROGÉS :

1. Utilisation avancée des logiciels PROGÉS
2. Paramétrages techniques des logiciels PROGÉS

Pour la Mise à Jour : Nous demander un devis

Par tél 05.61.34.06.55

Par e-mail ***logiciel@proges.fr***

Ne pas oublier de nous donner votre nom de société, code postal, ville et adresse mail.